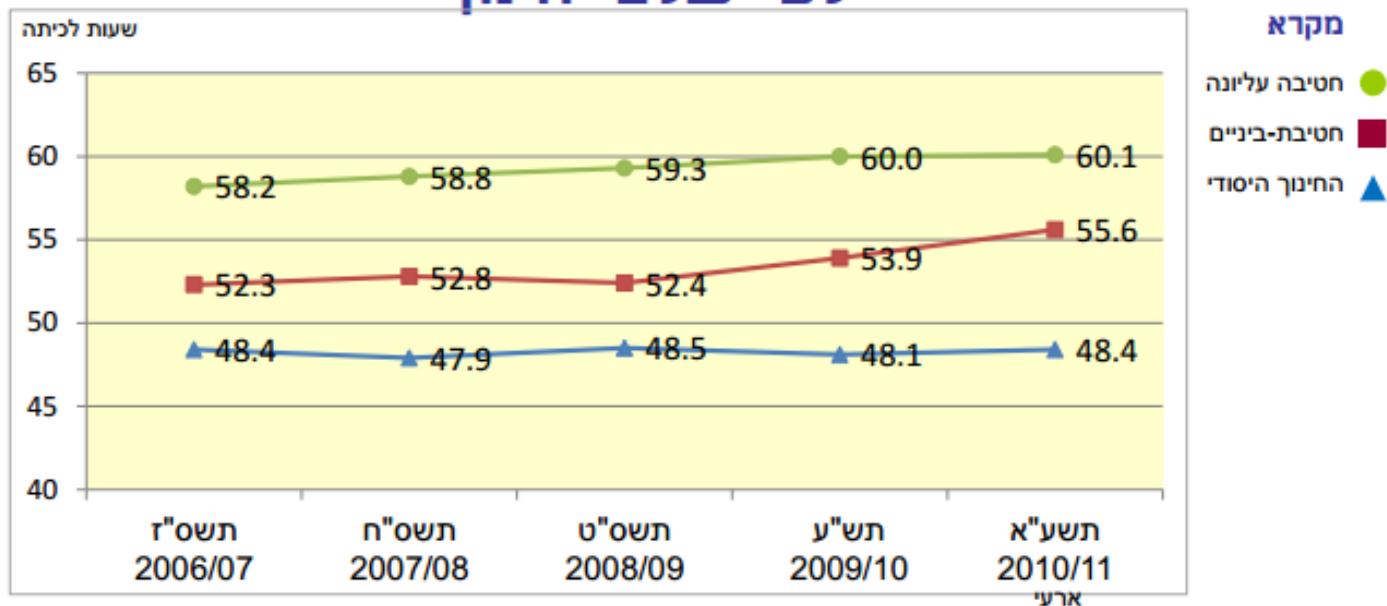


ממוצע שעות* לכיתה נורמטיבית בחינוך הרגיל**

לפי שלבי חינוך



בשנת הלימודים תשע"א ישנה עליה בשעות לכיתה בחינוך היסודי בשל תכנית פיצול כיתות א'-ב'. בשנה זו חלה עלייה בממוצע השעות בחט"ב עקב יישום התוכנית לשיפור הישגיים. במעבר משנת הלימודים תשס"ט לתש"ע בחינוך היסודי חלה ירידה בשעות לכיתה בשל הפחתת תלמידים בכיתה.

* חינוך יסודי וחטיבת ביניים כולל שעות וכיתות נורמטיביות בחינוך הרשמי המוכר והפטור. כולל שעות ניהול וחינוך בחינוך היסודי וחטיבת ביניים. בחטיבה עליונה כולל שעות וכיתות נורמטיביות לזכאי שכר לימוד, תלמידי "תרבותי ייחודי" ותלמידי מפת"נים. וכולל שעות וכיתות נורמטיביות בגין הפחתת תלמידים בכיתה.

** כולל שילוב

מקור הנתונים: משרד החינוך, המינהל לכלכלה ותקציבים (אגף כלכלה וסטטיסטיקה).